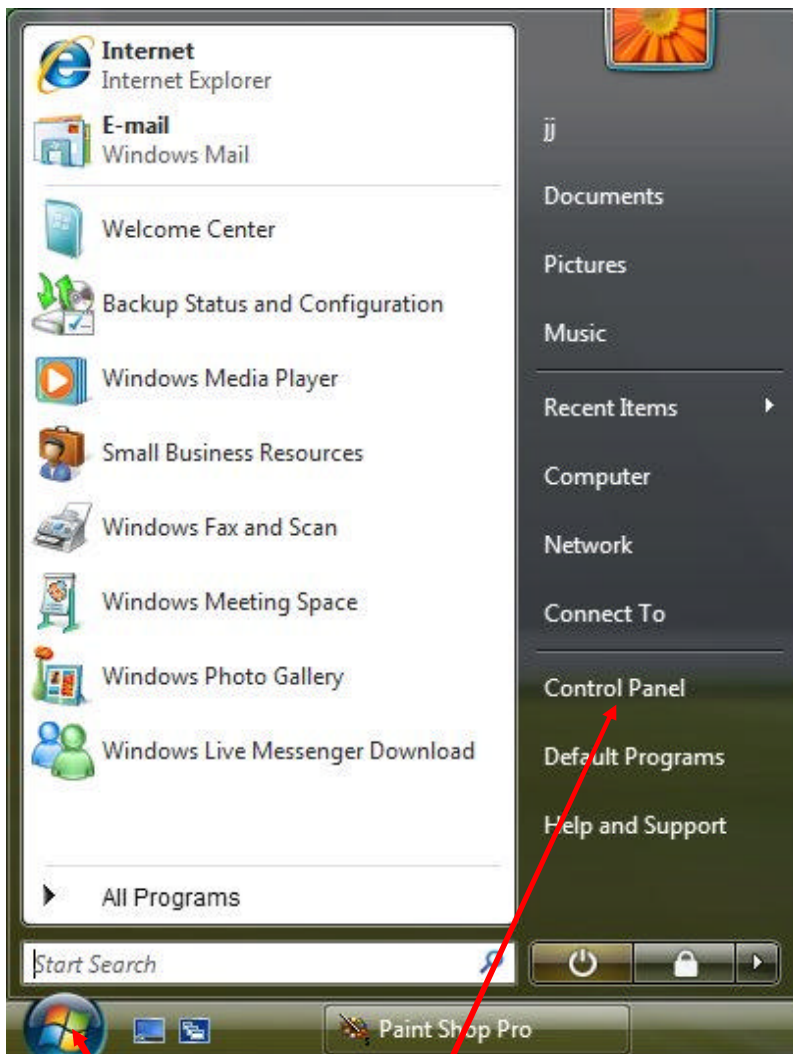


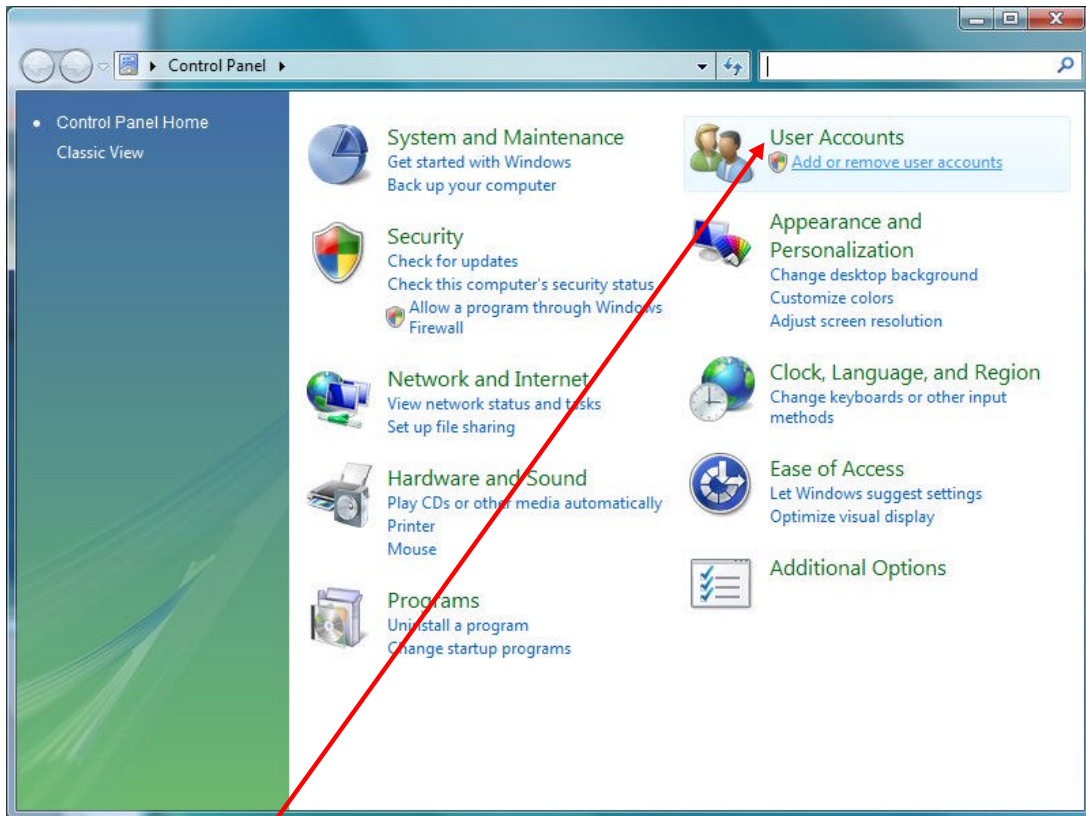
Slå BrugerKontiKontrol fra og til i Windows Vista

Her er det vist i den engelske version af Windows Vista, men fremgangsmåden er den samme i den danske udgave. Der er heller ikke forskel på om du bruger 32 eller 64 bit versionen.

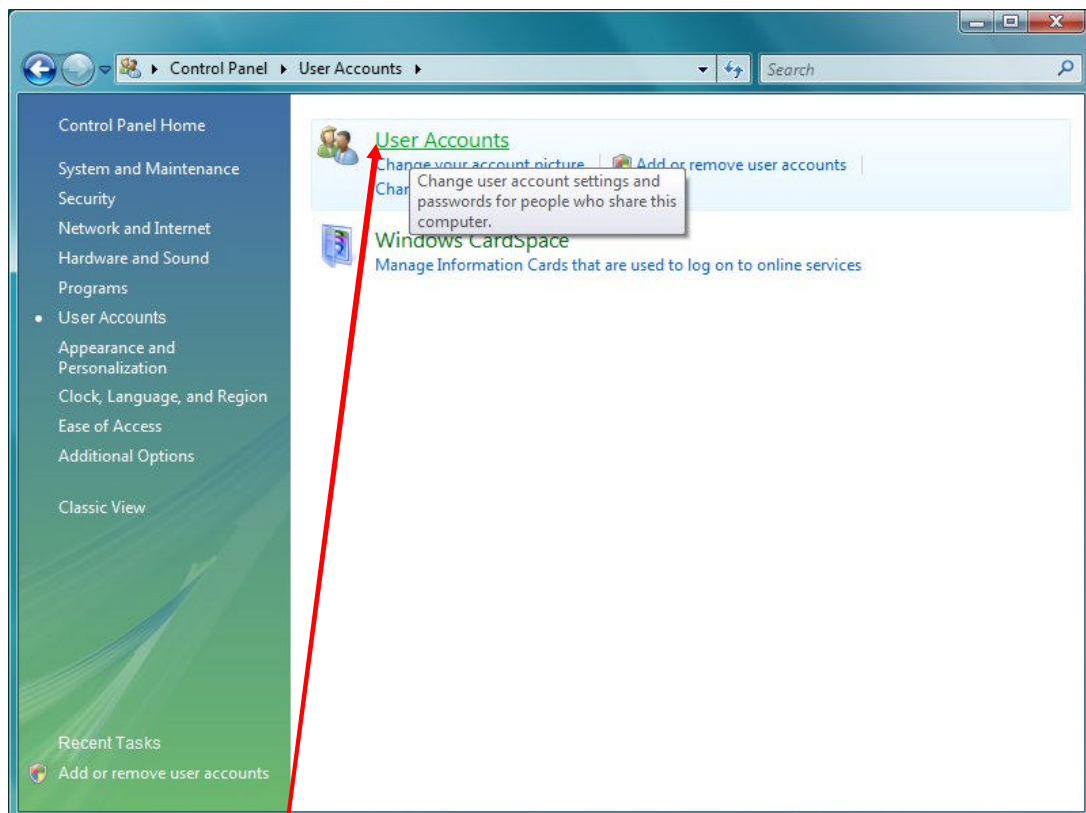


Klik på **Start** og klik derefter på **Kontrolpanel** (Control Panel)

Slå BrugerKontiKontrol fra og til i Windows Vista

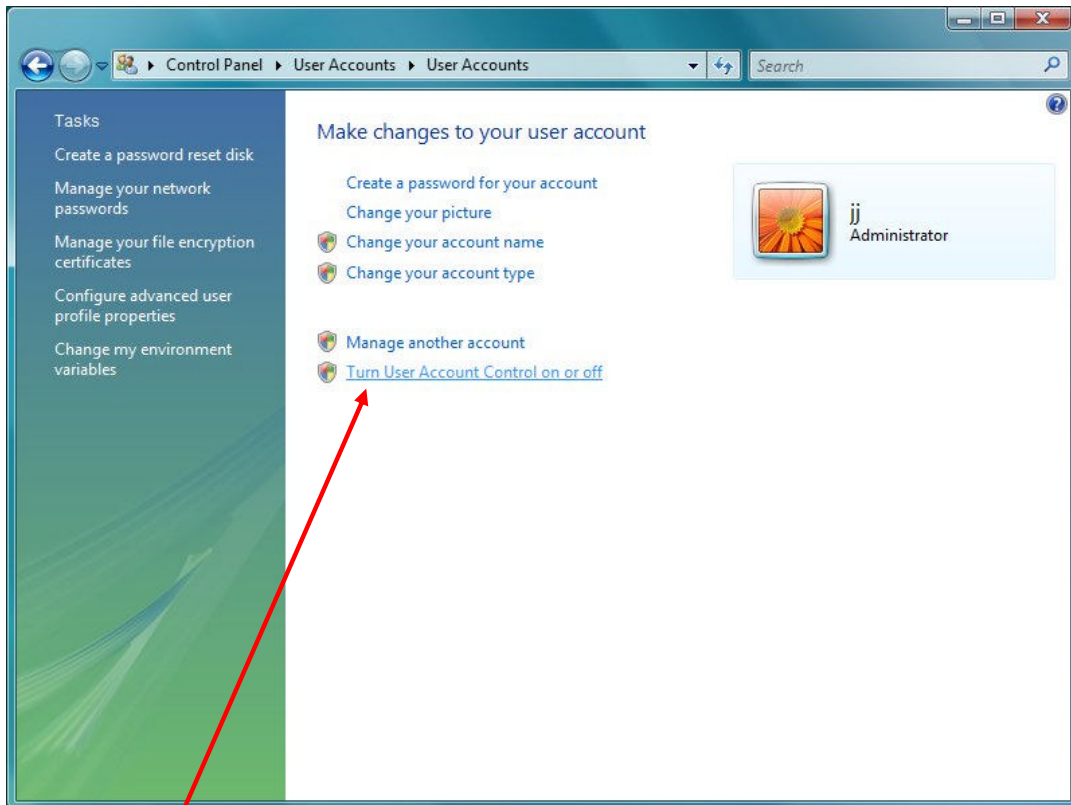


Klik der hvor der står **Brugerkonti i grønt** (User Accounts)

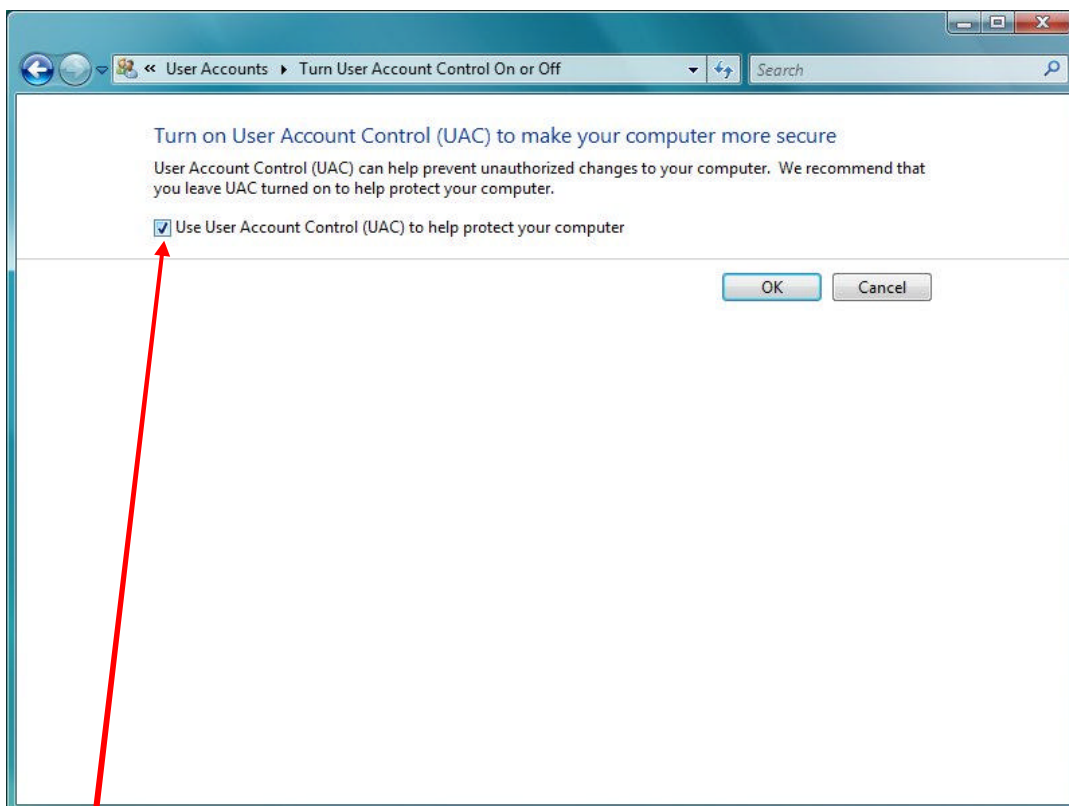


Klik igen der hvor der står **Brugerkonti i grønt** (User Accounts)

Slå BrugerKontiKontrol fra og til i Windows Vista

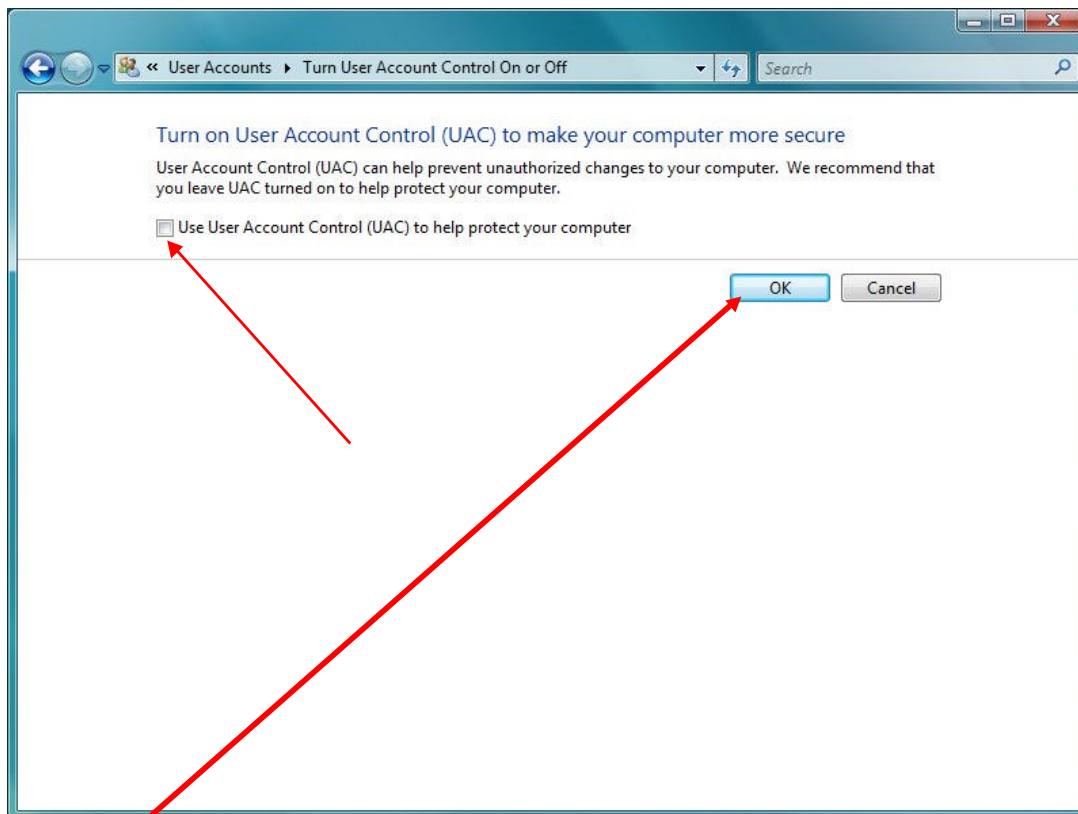


Klik på **Slå BrugerKontiKontrol til eller fra** (Turn User Account Control on or off)



Klik for at **fjerne fluebenet ved Brug BrugerKontiKontrol** (Use User Account Control)

Slå BrugerKontiKontrol fra og til i Windows Vista



Klik derefter på Ok

Klik derefter bekræftende på den menuboks som kommer frem og genstart computeren.

Nu er BrugerkontiKontrol slået fra på din computer